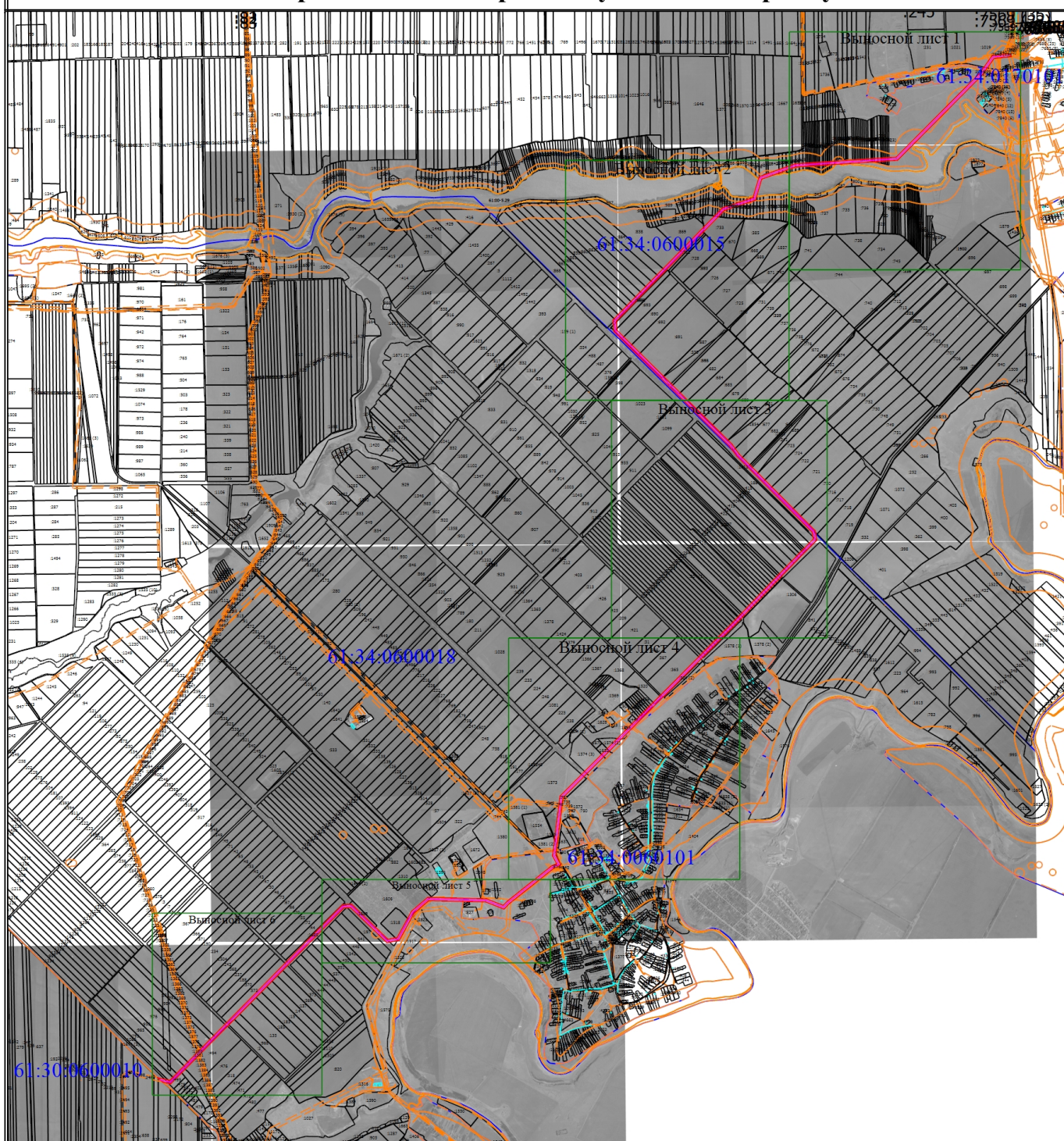


Схема расположения границ публичного сервитута



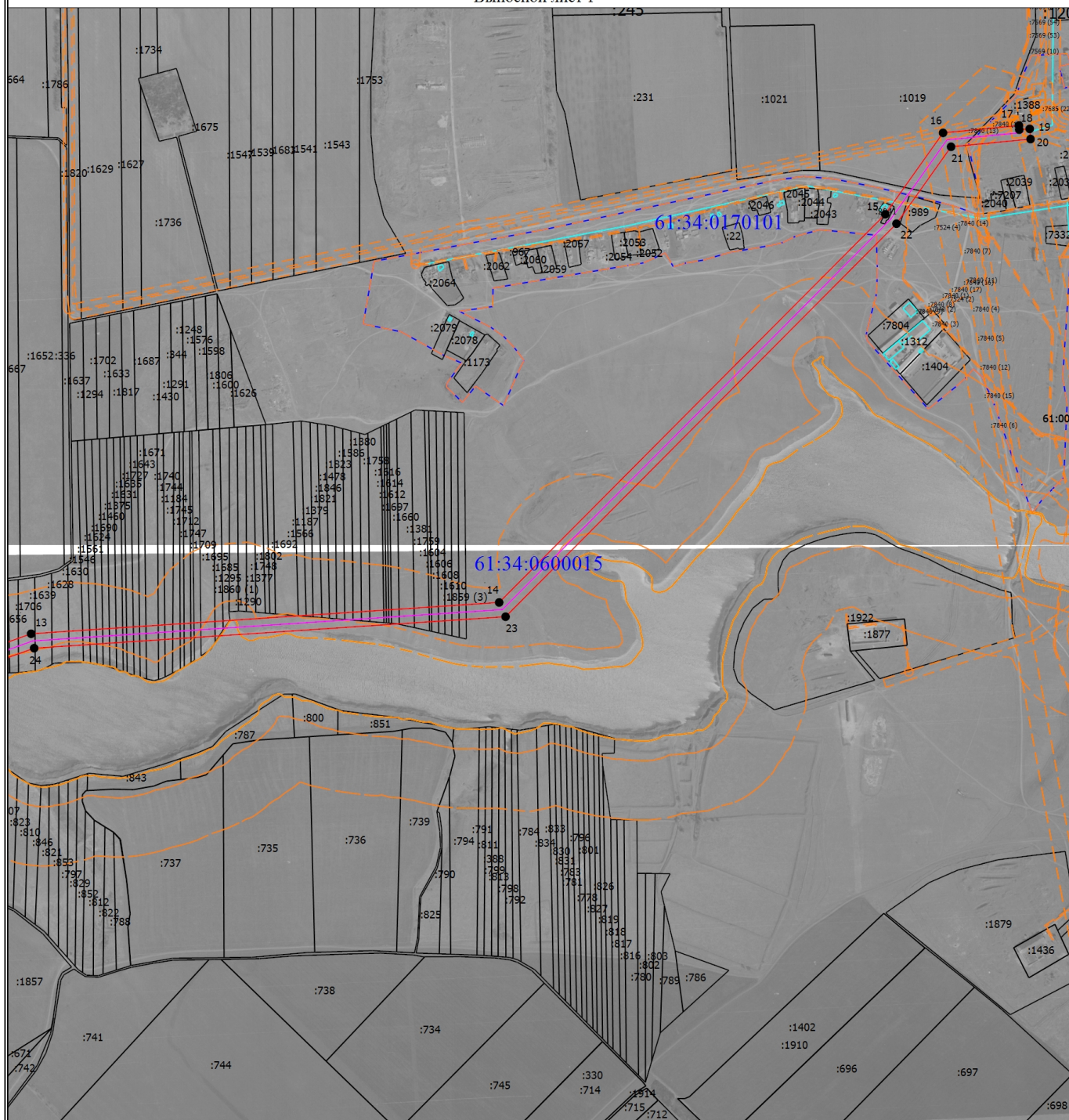
Масштаб 1:69000

Условные обозначения

- - Характерная точка границы, сведения о которой позволяют однозначно определить ее положение на местности
- 1 - Обозначение новой характерной точки
- :11585 - Кадастровый номер земельного участка
- 61:30:0600010 - Номер кадастрового квартала
- - Существующая часть границы, имеющиеся в ЕГРН сведения о которой достаточны для определения ее местоположения
- - Граница объекта капитального строительства
- - - - - Граница зоны с особыми условиями
- - - - - Граница кадастрового квартала
- - - - - Граница публичного сервитута
- - - - - Местоположение инженерного сооружения

Схема расположения границ публичного сервитута

Выносной лист 1



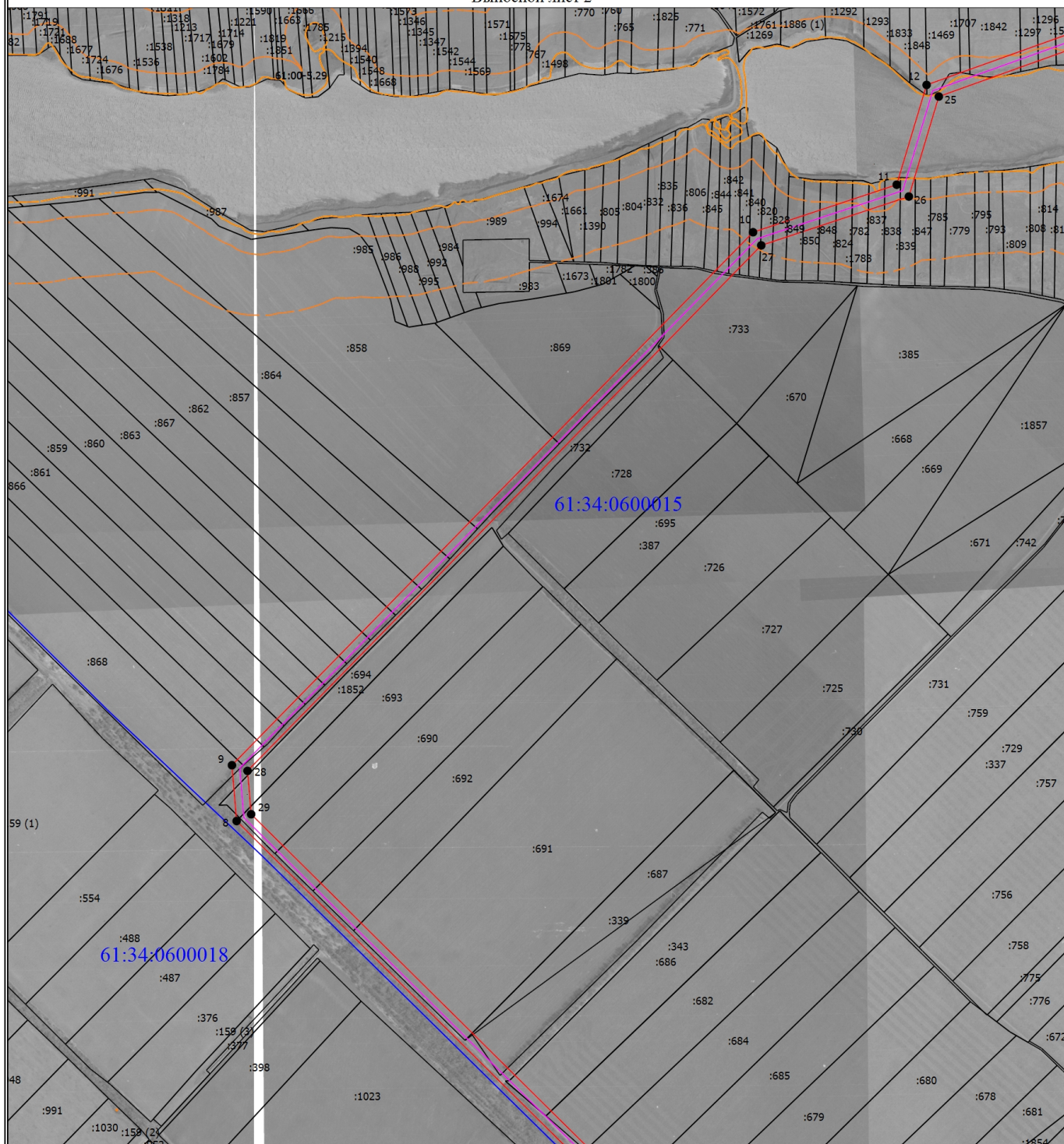
Масштаб 1:15000

Условные обозначения

- - Характерная точка границы, сведения о которой позволяют однозначно определить ее положение на местности
- 1 - Обозначение новой характерной точки
- :11585 - Кадастровый номер земельного участка
- 61:30:0600010 - Номер кадастрового квартала
- - Существующая часть границы, имеющиеся в ЕГРН сведения о которой достаточны для определения ее местоположения
- - Граница объекта капитального строительства
- - - - - Граница зоны с особыми условиями
- - - - - Граница кадастрового квартала
- - - - - Граница публичного сервитута
- - - - - Местоположение инженерного сооружения

Схема расположения границ публичного сервитута

Выносной лист 2



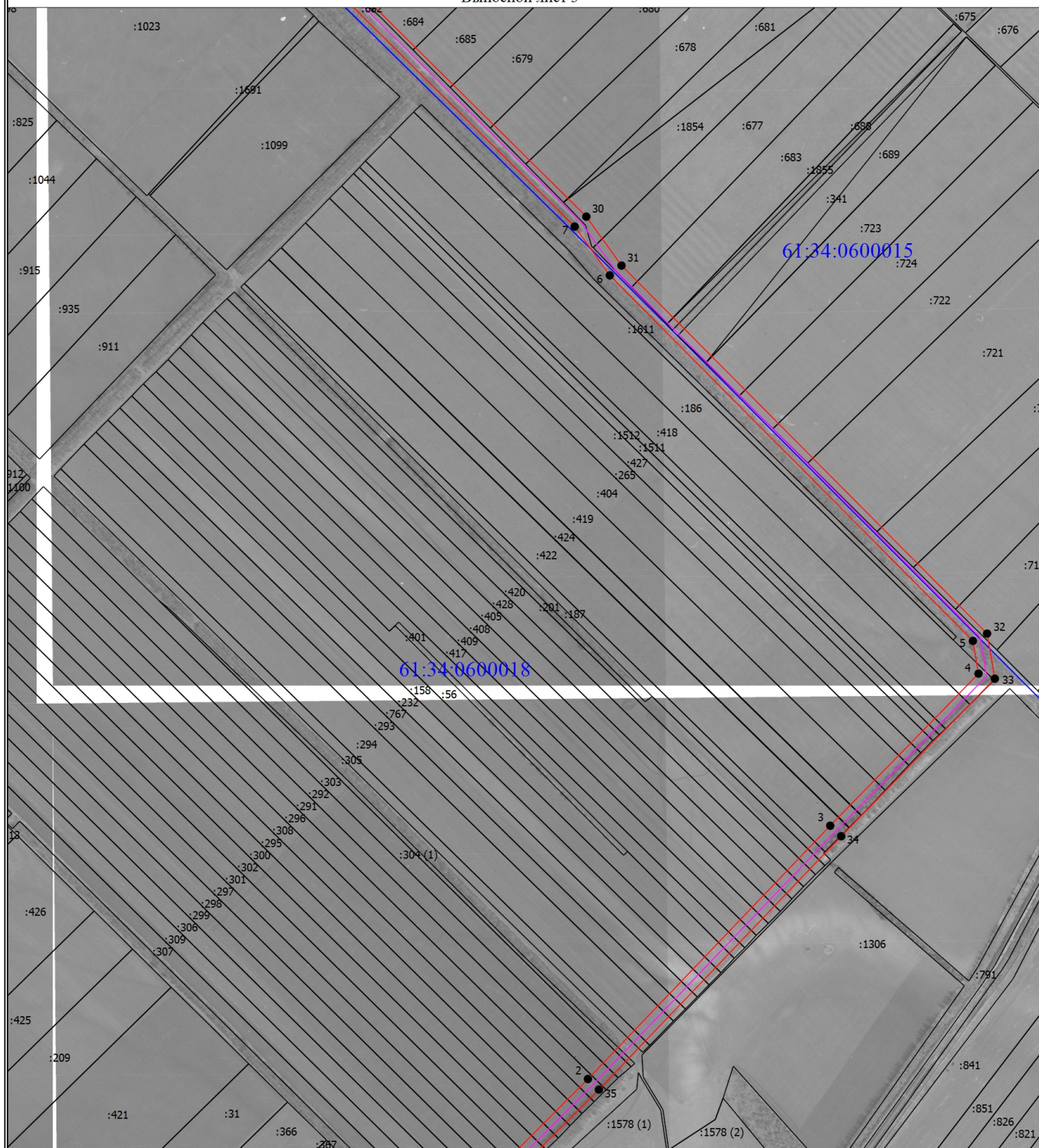
Масштаб 1:14500

Условные обозначения

- | | |
|---------------|--|
| ● | - Характерная точка границы, сведения о которой позволяют однозначно определить ее положение на местности |
| 1 | - Обозначение новой характерной точки |
| :11585 | - Кадастровый номер земельного участка |
| 61:30:0600010 | - Номер кадастрового квартала |
| _____ | - Существующая часть границы, имеющиеся в ЕГРН сведения о которой достаточны для определения ее местоположения |
| ----- | - Граница зоны с особыми условиями |
| _____ | - Граница кадастрового квартала |
| _____ | - Граница публичного сервитута |
| _____ | - Местоположение инженерного сооружения |

Схема расположения границ публичного сервитута

Выносной лист 3



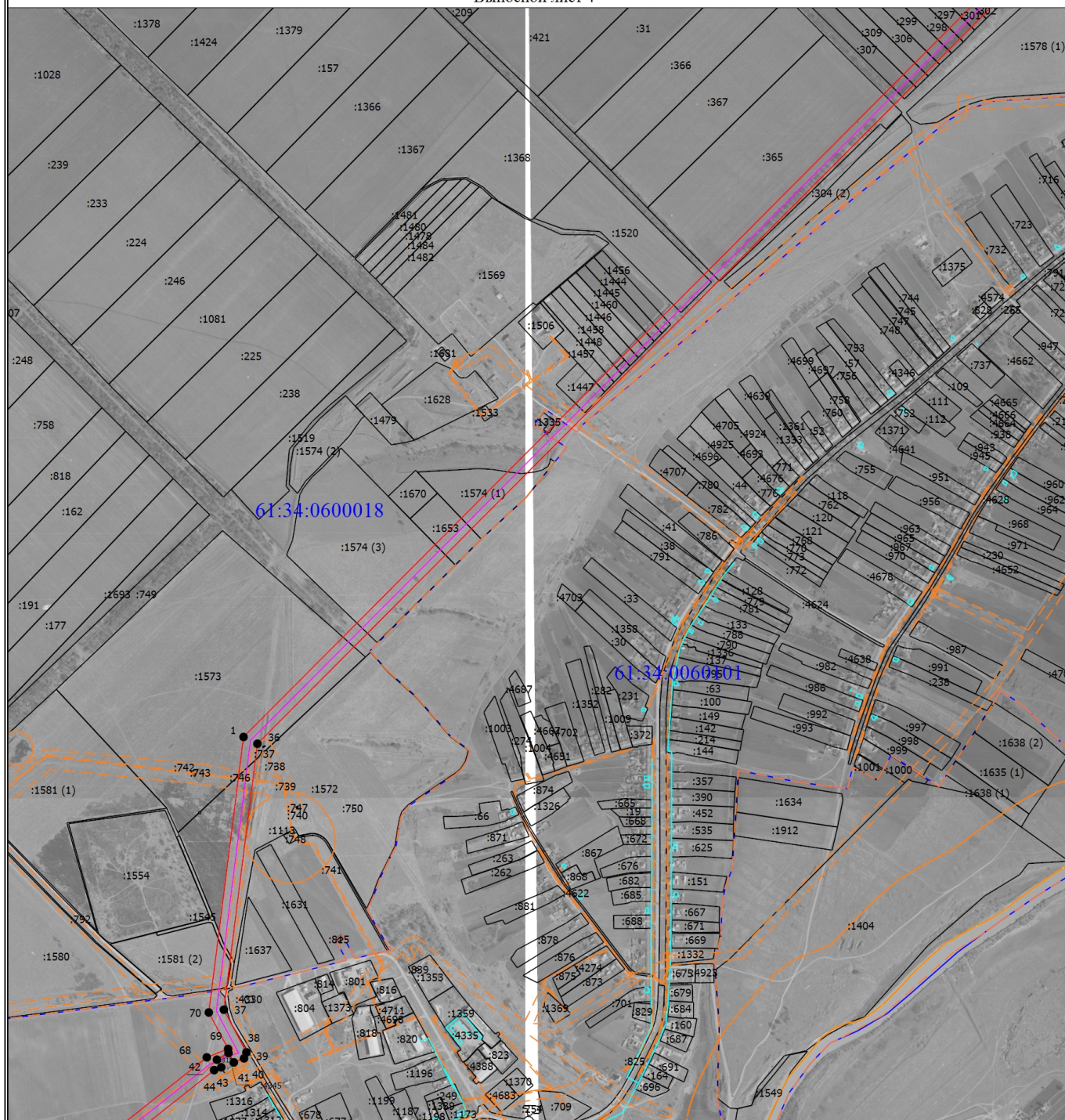
Масштаб 1:14000

Условные обозначения

- - Характерная точка границы, сведения о которой позволяют однозначно определить ее положение на местности
- 1 - Обозначение новой характерной точки
- :11585 - Кадастровый номер земельного участка
- 61:30:0600010 - Номер кадастрового квартала
- - Существующая часть границы, имеющиеся в ЕГРН сведения о которой достаточны для определения ее местоположения
- - Граница кадастрового квартала
- - Граница публичного сервитута
- - Местоположение инженерного сооружения

Схема расположения границ публичного сервитута

Выносной лист 4



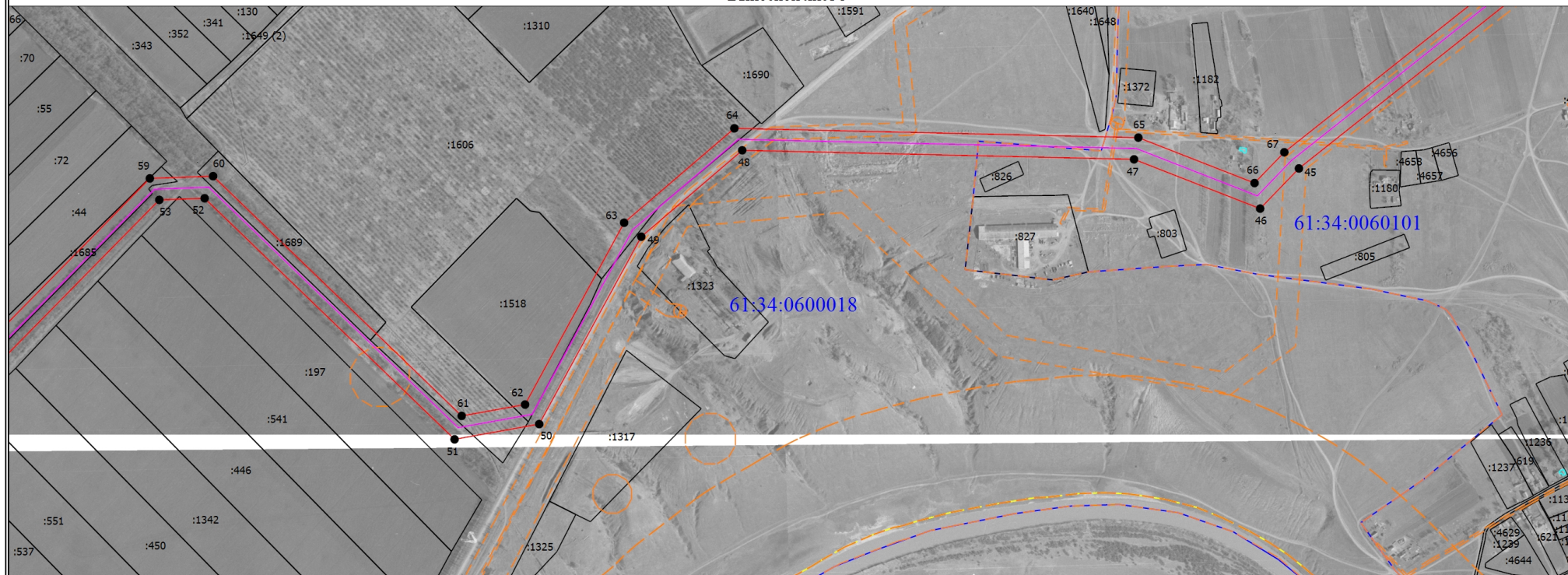
Масштаб 1:15000

Условные обозначения

- | | |
|---------------|--|
| ● | - Характерная точка границы, сведения о которой позволяют однозначно определить ее положение на местности |
| 1 | - Обозначение новой характерной точки |
| :11585 | - Кадастровый номер земельного участка |
| 61:30:0600010 | - Номер кадастрового квартала |
| _____ | - Существующая часть границы, имеющиеся в ЕГРН сведения о которой достаточны для определения ее местоположения |
| _____ | - Граница объекта капитального строительства |
| _____ | - Граница зоны с особыми условиями |
| _____ | - Граница кадастрового квартала |
| _____ | - Граница публичного сервитута |
| _____ | - Местоположение инженерного сооружения |

Схема расположения границ публичного сервитута

Выносной лист 5



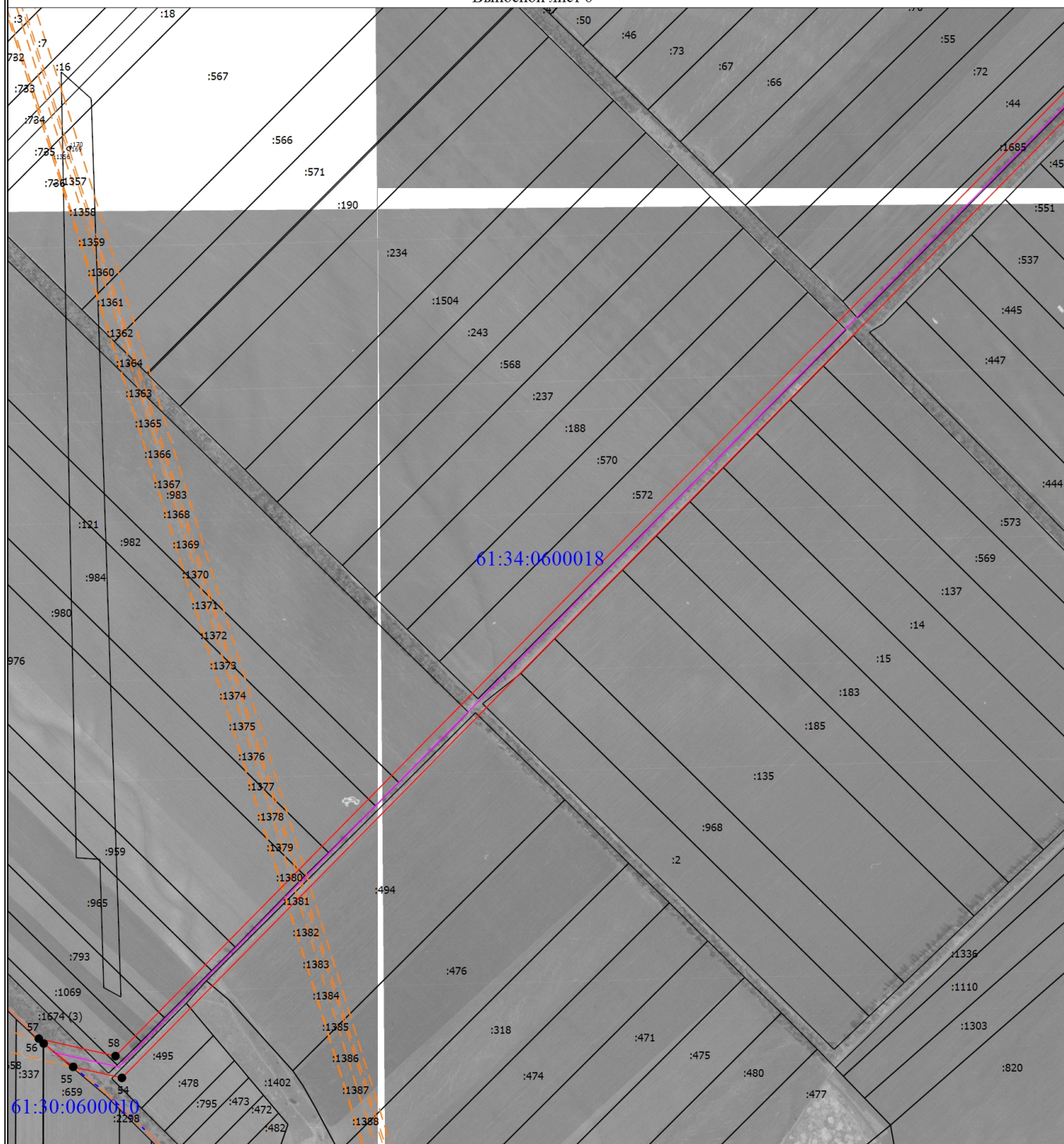
Масштаб 1:10000

Условные обозначения

- - Характерная точка границы, сведения о которой позволяют однозначно определить ее положение на местности
- 1 - Обозначение новой характерной точки
- :11585 - Кадастровый номер земельного участка
- 61:30:0600010 - Номер кадастрового квартала
- - Существующая часть границы, имеющиеся в ЕГРН сведения о которой достаточны для определения ее местоположения
- - Граница объекта капитального строительства
- - - - - Граница водного объекта
- - - - - Граница зоны с особыми условиями
- - - - - Граница кадастрового квартала
- - - - - Граница публичного сервитута
- - - - - Местоположение инженерного сооружения

Схема расположения границ публичного сервитута

Выносной лист 6



Масштаб 1:11000

Условные обозначения

- - Характерная точка границы, сведения о которой позволяют однозначно определить ее положение на местности
- 1 - Обозначение новой характерной точки
- :11585 - Кадастровый номер земельного участка
- 61:30:0600010 - Номер кадастрового квартала
- - Существующая часть границы, имеющиеся в ЕГРН сведения о которой достаточны для определения ее местоположения
- - - - - Граница зоны с особыми условиями
- - - - - Граница кадастрового квартала
- - - - - Граница публичного сервитута
- - - - - Местоположение инженерного сооружения